



คนไทยห่างไกล

NCDs



ผลการดำเนินงาน นโยบายคนไทยห่างไกล NCDs

จังหวัดชลบุรี





การป้องกัน เฝ้าระวัง และควบคุมโรคไม่ติดต่อเรื้อรัง (NCDs)



คัดกรอง DM HT
(ร้อยละ 90)

ติดตามกลุ่มสงสัยป่วย
DM (ร้อยละ 70)
HT (ร้อยละ 85)

DM คุมได้ (ร้อยละ 40)
HT คุมได้ (ร้อยละ 60)
NCDs Remission

ต้นน้ำ

กลางน้ำ

ปลายน้ำ

ผลงาน

คัดกรอง DM = 10.31 %
คัดกรอง HT = 10.21 %



ผลงาน

ติดตาม DM = 21.39 %
ติดตาม HT = 44.07 %

ผลงาน

DM คุมได้ = 29.72 %
HT คุมได้ = 33.24 %

ศูนย์คนไทยห่างไกล NCDs ทุกตำบล

NCDs Remission Clinic

ศูนย์คนไทยห่างไกล NCDs Prevention Center (สสอ.) -----> NCDs Prevention platform



ประชากรอายุ 35 ปีขึ้นไป ได้รับการคัดกรองเพื่อวินิจฉัยเบาหวาน

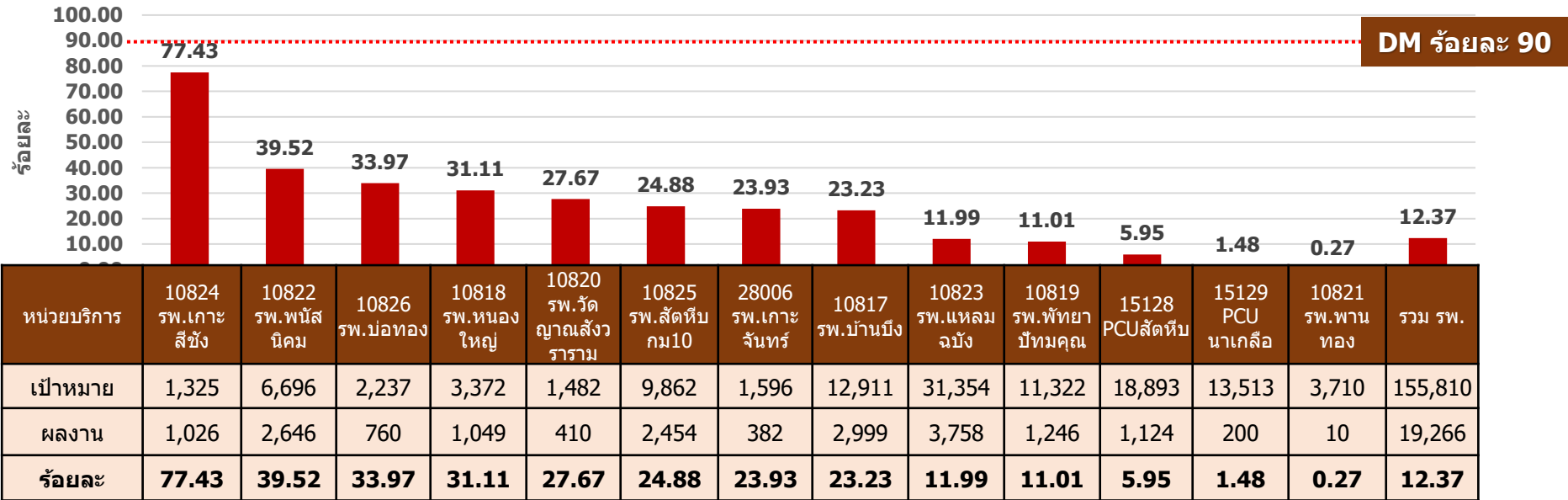
จังหวัดชลบุรี



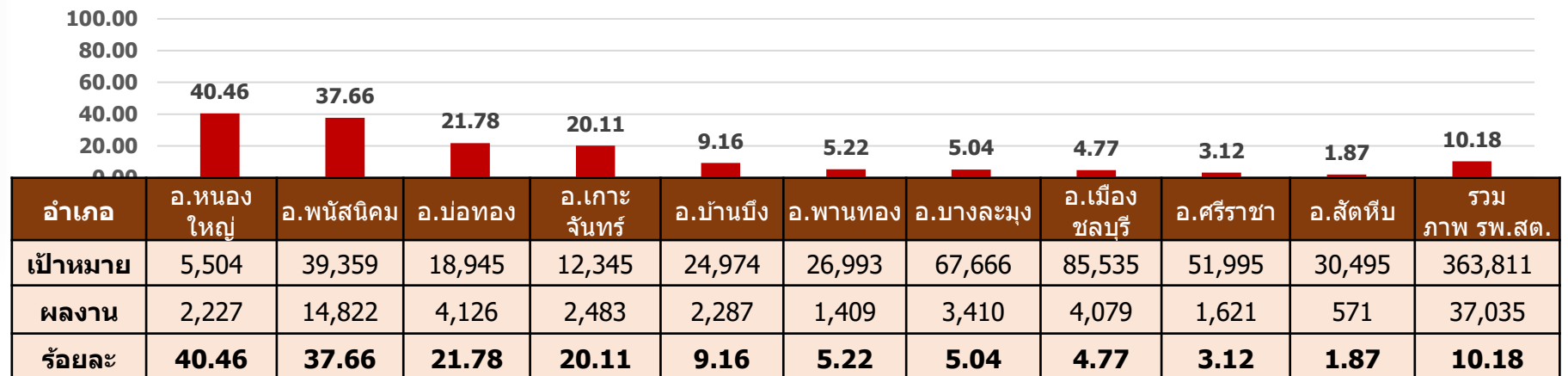
คัดกรอง DM

ร้อยละ 90

รายโรงพยาบาล



รพ.สต.





ประชากรอายุ 35 ปีขึ้นไป ได้รับการคัดกรองเพื่อวินิจฉัยความดันโลหิตสูง จังหวัดชลบุรี

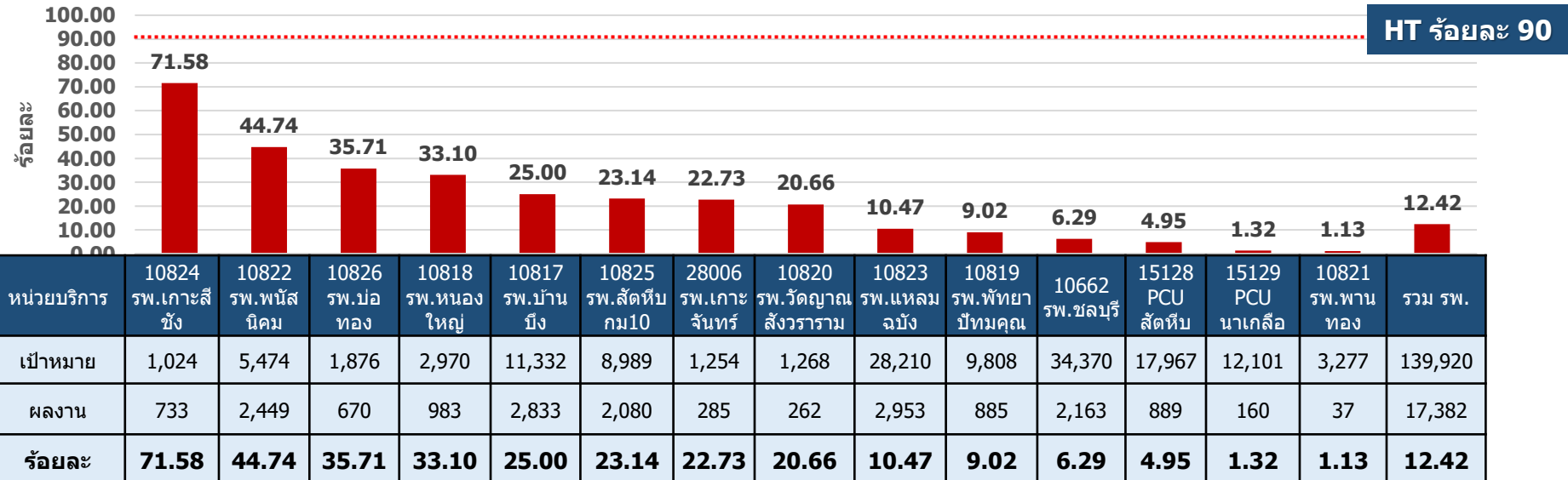


คัดกรอง HT

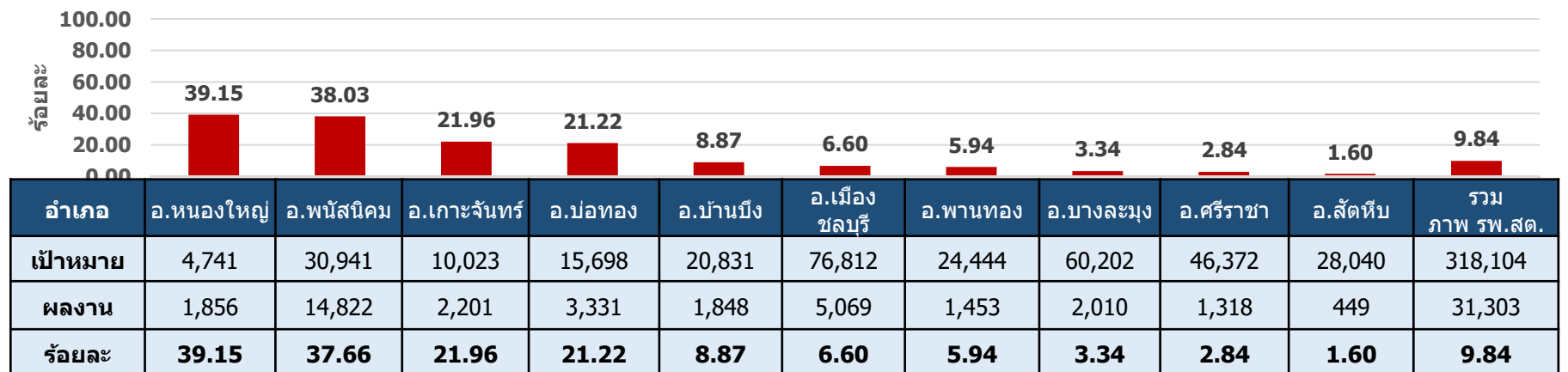
ร้อยละ 90

ระดับประเทศ		66.48 %	
ระดับเขตสุขภาพที่ 6		56.53 %	
จังหวัดชลบุรี		10.21 %	
หน่วยงาน	เป้าหมาย	ผลงาน	ร้อยละ
รพ	139,920	17,382	12.42
รพสต	318,104	31,303	9.84
นอกสังกัด	67,392	4,949	7.34
รวม	525,416	53,634	10.21

โรงพยาบาล



รพ.สต.





ประชากรอายุ 35 ปีขึ้นไป ได้รับการตรวจติดตามยืนยันวินิจฉัยกลุ่มสงสัยป่วยเบาหวาน จังหวัดชลบุรี

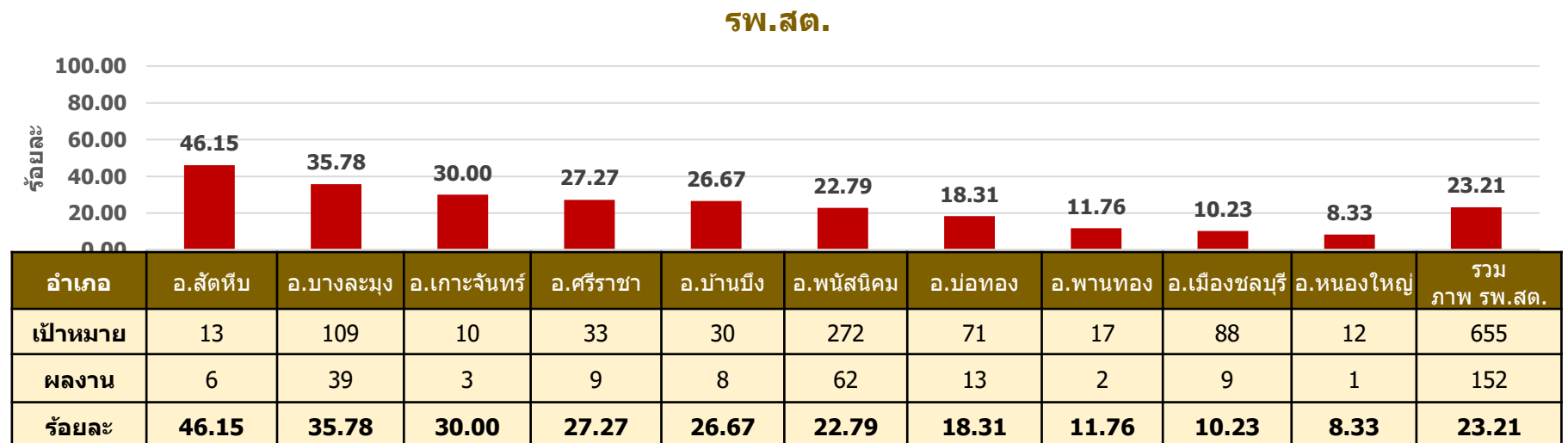
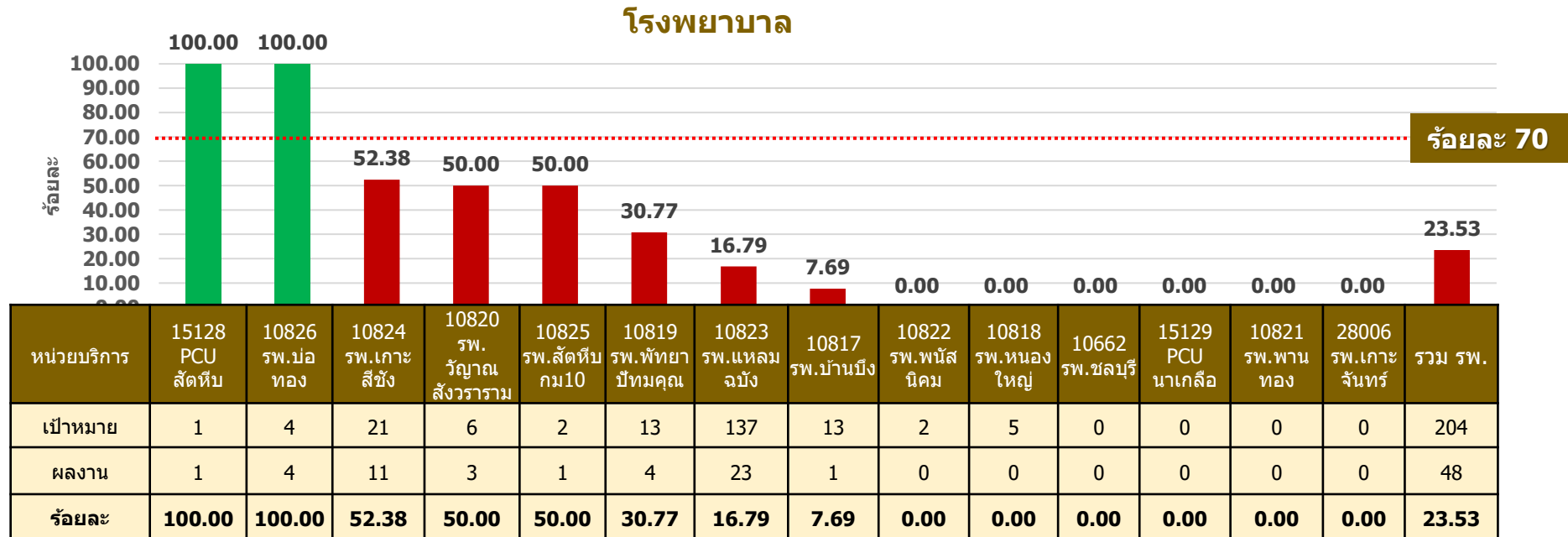


ติดตาม DM

ร้อยละ 70

ระดับประเทศ	58.81 %
ระดับเขตสุขภาพที่ 6	58.73 %
จังหวัดชลบุรี	21.39 %

หน่วยงาน	เป้าหมาย	ผลงาน	ร้อยละ
รพ	204	48	23.53
รพสต	655	152	23.21
นอกสังกัด	277	43	15.52
รวม	1,136	243	21.39





ประชากรอายุ 35 ปีขึ้นไป ได้รับการตรวจติดตามยืนยันวินิจฉัยกลุ่มสงสัยป่วยความดันโลหิตสูง

จังหวัดชลบุรี



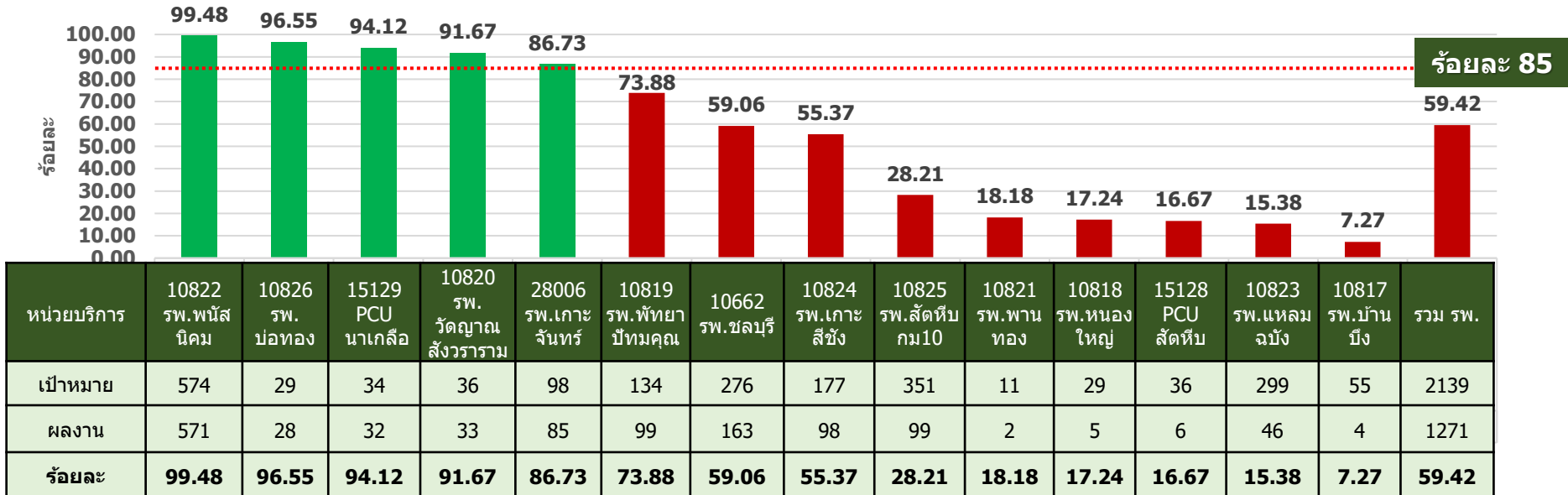
ติดตาม HT

ร้อยละ 85

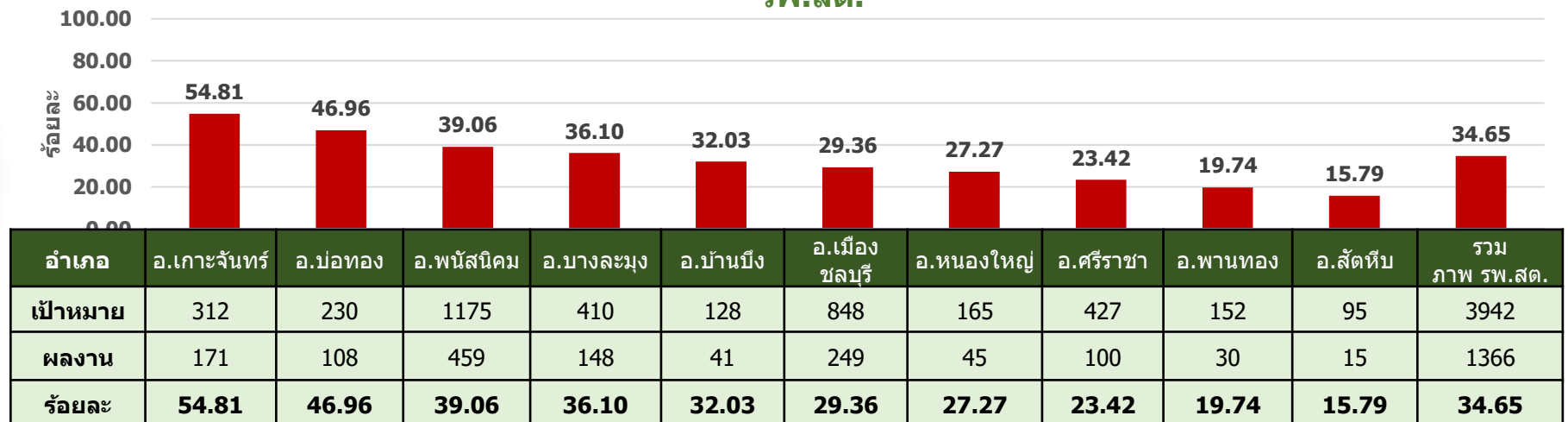
ระดับประเทศ		69.21 %	
ระดับเขตสุขภาพที่ 6		64.72 %	
จังหวัดชลบุรี		44.07 %	
หน่วยงาน	เป้าหมาย	ผลงาน	ร้อยละ
รพ	2,139	1,271	59.42
รพสต	3,942	1,366	34.65
นอกสังกัด	971	471	48.51
รวม	7,052	3,108	44.07



โรงพยาบาล



รพ.สต.





ปัญหา / ข้อจำกัด

1. ด้านประชากร

- ย้ายถิ่นฐานบ่อย และมีประชากรแฝงจำนวนมาก
- ตรวจสอบสุขภาพประจำปีแล้ว ไม่สะดวกให้ข้อมูล
- ไม่พบเป้าหมายในพื้นที่
- ปฏิเสธการรักษา ไม่มาตรวจตามนัด และเลือกไปใช้บริการที่คลินิก/รพ.เอกชน ติดตามข้อมูลไม่ได้

2. ด้านกระบวนการ

- การจัดสรรงบประมาณ / ดำเนินงานช้า

3. ด้านระบบข้อมูลสารสนเทศ

- ระบบการบันทึกข้อมูล ของบางหน่วยบริการ

**** Link HDC เดิม ดูผลงานไม่ได้แล้ว
ตอนนี้ให้ใช้ Link นี้
<https://hdc.moph.go.th/cbi/public/main>



ข้อเสนอแนะ

1. ดำเนินการเปลี่ยน Type ประชากร

2. เชิงรุก และประชาสัมพันธ์การเข้าถึง ศูนย์คนไทยห่างไกล NCDs

3. ประสานงานไอที หน่วยงานที่เกี่ยวข้อง

(ร่าง) พรบ.โรคไม่ติดต่อ พ.ศ.

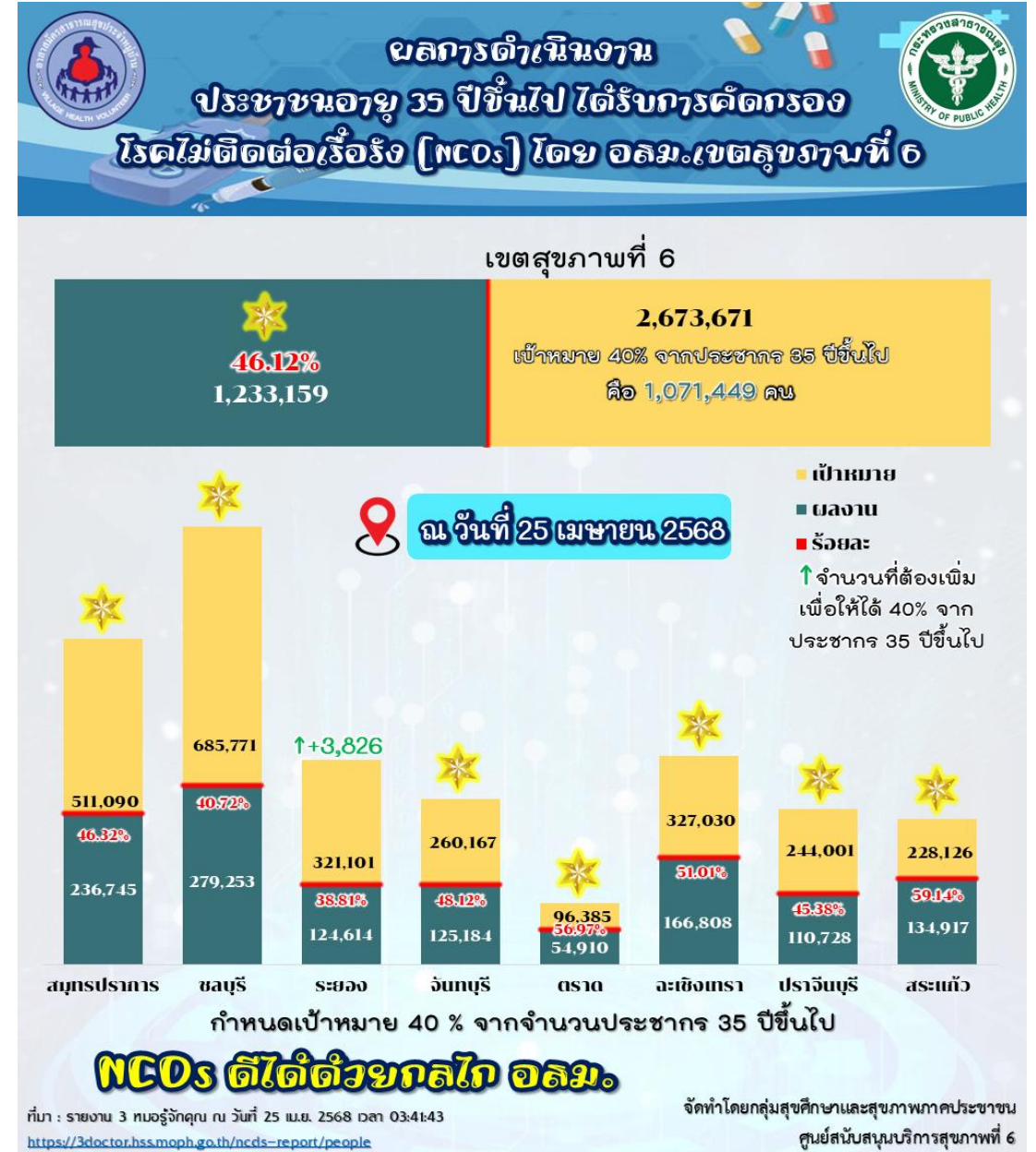
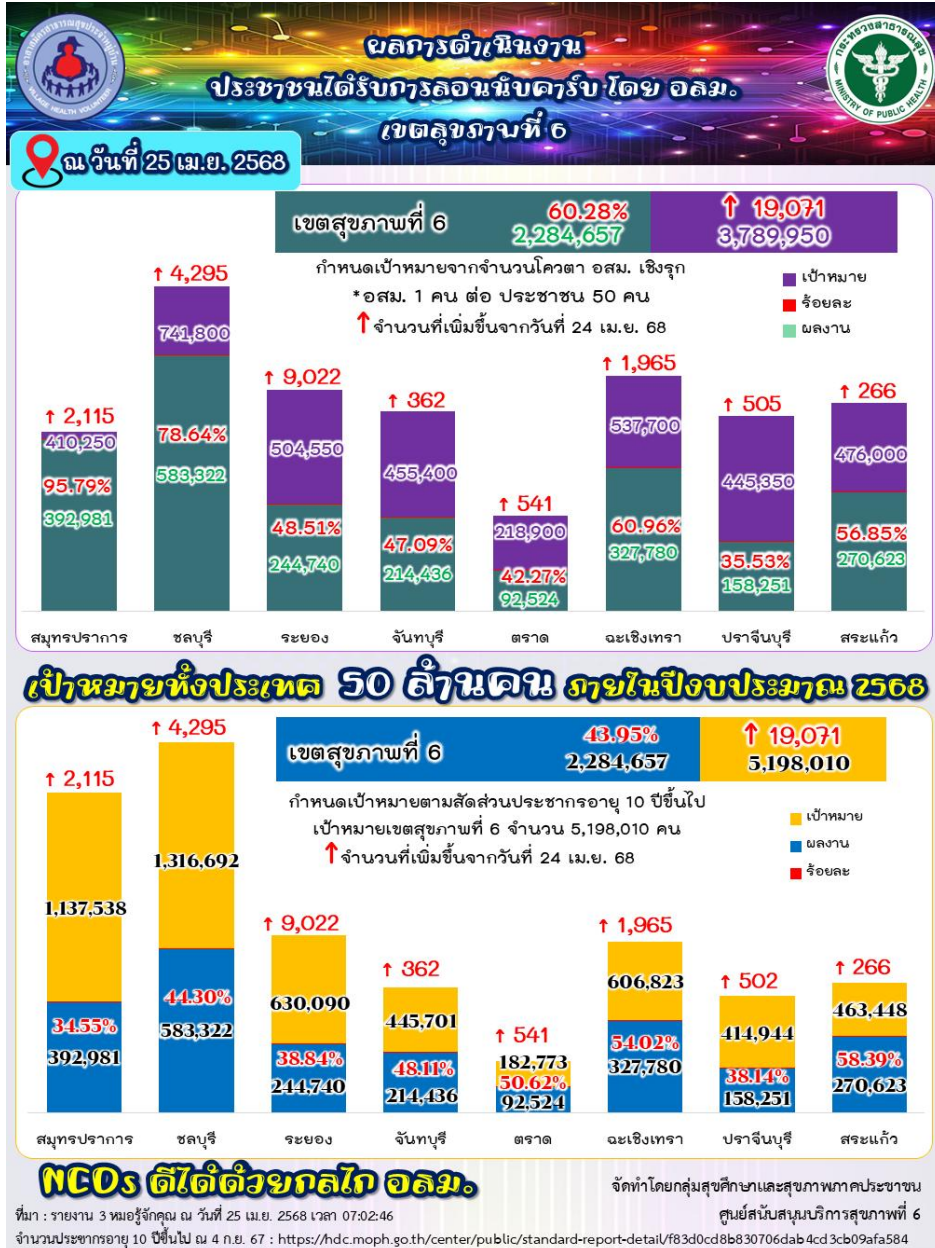
มาตรา ๒๒

"ให้สถานประกอบกิจการดำเนินการเพื่อการส่งเสริมสุขภาพ การเฝ้าระวัง การป้องกัน หรือการควบคุมโรคไม่ติดต่อในสถานประกอบกิจการของตน ดังต่อไปนี้

(๑) จัดให้มีการแจ้งหรือการเผยแพร่ข้อมูลที่จำเป็นหรือความรู้เกี่ยวกับโรคไม่ติดต่อที่เกิดขึ้นจากหรือเป็นผลเนื่องมาจากการทำงานหรือการประกอบอาชีพในสถานประกอบกิจการนั้น รวมถึงส่งเสริมและสนับสนุนกิจกรรมเพื่อการส่งเสริมสุขภาพ การเฝ้าระวัง การป้องกัน หรือการควบคุมโรคไม่ติดต่อในสถานประกอบกิจการ

(๒) จัดให้มีอาหารตามหลักโภชนาการ สภาพแวดล้อม การตรวจคัดกรองสุขภาพ และระบบเพื่อการดูแลช่วยเหลือ ให้คำปรึกษา หรือคำแนะนำที่เหมาะสมให้แก่ลูกจ้างหรือผู้ซึ่งได้รับความยินยอมให้ทำงานหรือทำผลประโยชน์ให้แก่สถานประกอบกิจการหรือในสถานประกอบกิจการ

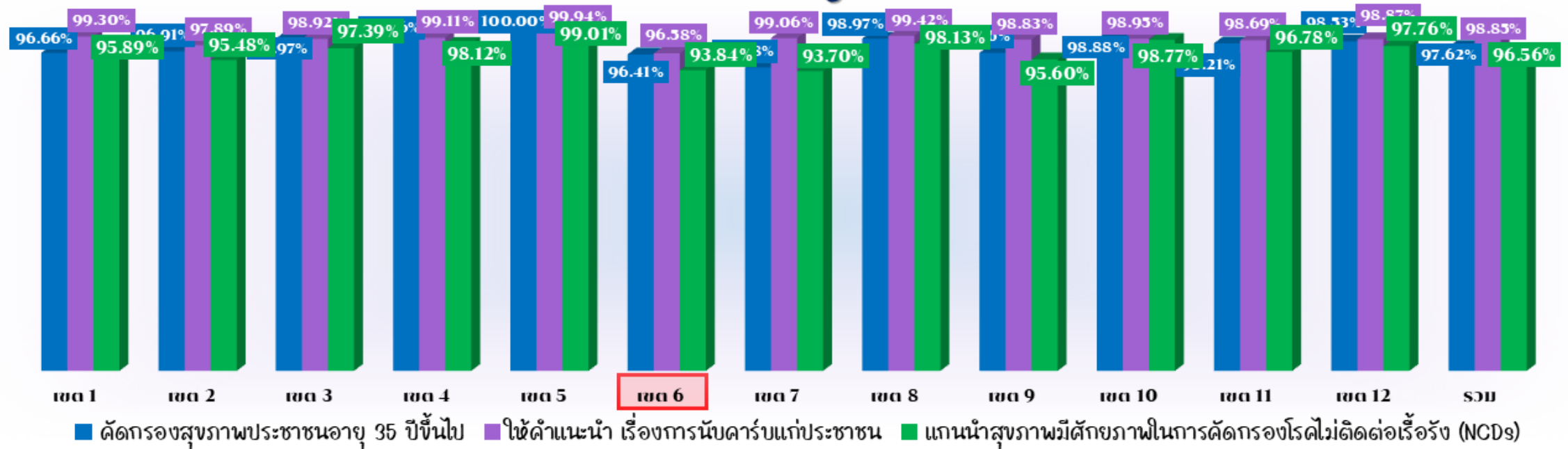
ประเภท ขนาด หรือลักษณะของสถานประกอบกิจการ และการดำเนินการของสถานประกอบกิจการตามวรรคหนึ่ง ให้เป็นไปตามหลักเกณฑ์ วิธีการ หรือเงื่อนไขที่รัฐมนตรีประกาศกำหนดโดยคำแนะนำของคณะกรรมการ"



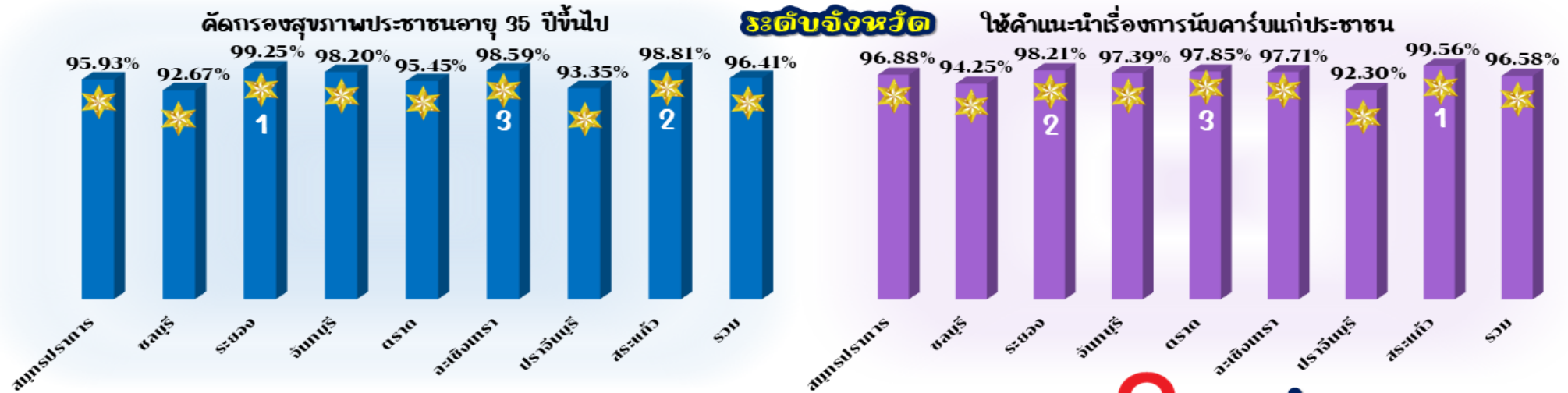


ผลการดำเนินงาน ตัวชี้วัดร้อยละแกนนำสุขภาพมีศักยภาพในการคัดกรองโรคไม่ติดต่อเรื้อรัง (NCDs) ร้อยละ 90 เขตสุขภาพที่ 6 ผ่าน App. สมาร์ท อสม.

ระดับเขตสุขภาพ

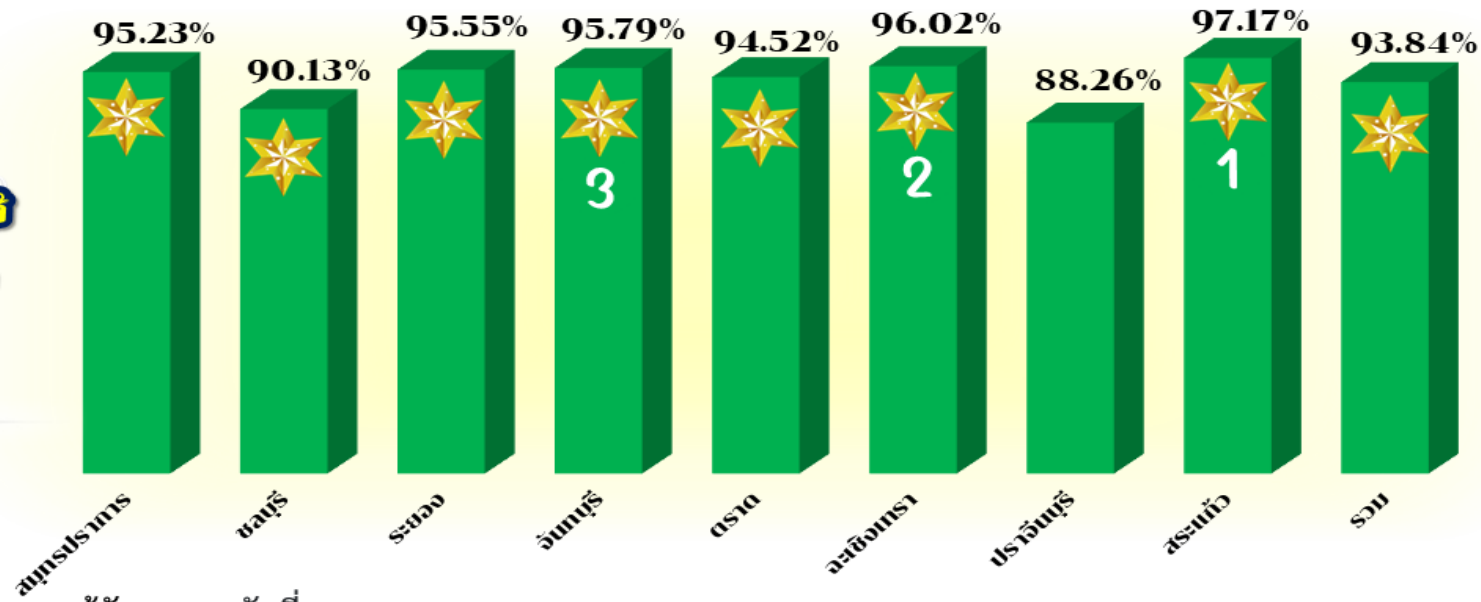


ผลการนับคาร์บ (ต่อ)



เกณฑ์มาตรฐานมีศักยภาพในการคัดกรองโรคไม่ติดต่อเรื้อรัง (NCDs)

ณ วันที่ 25 เมษายน 2568



**คู่มือ
การบันทึก**

ที่มา : รายงาน 3 หมอรู้จักคุณ ณ วันที่ 25 เม.ย. 2568 เวลา 03:37:37

จัดทำโดยกลุ่มสุขภาพและสุขภาพภาคประชาชน ศูนย์สนับสนุนบริการสุขภาพที่ 6

ผลการนับคาร์บ (ต่อ)

ผลการดำเนินงานคัดกรองผ่าน APP Smart อสม. (ณ วันศุกร์ที่ 25 เมษายน 2568)									
ลำดับ	อำเภอ	จำนวน อสม.	จำนวนประชาชนอายุ 35 ปีขึ้นไปตามกลุ่มเป้าหมาย	จำนวนประชาชนประชาชนอายุ 35 ปีขึ้นไปที่ได้รับการคัดกรองโรคไม่ติดต่อเรื้อรัง (เป้าหมายร้อยละ 40)		จำนวนประชาชนอายุ 10 ปี+	ผลการนับคาร์บให้ประชาชนโดย อสม. (10ปี+) เป้าหมาย 1:50		
				คน	ร้อยละ		คน	คน	ร้อยละ
1	พานทอง	925	36,092	24,581	68.11%	70,653	40,566	57.42	44
2	เกาะจันทร์	674	14,426	9,010	62.46%	34,823	17,179	49.33	25
3	พนัสนิคม	2,392	58,670	35,401	60.34%	113,035	96,368	85.26	40
4	บ่อทอง	828	23,861	13,789	57.79%	43,737	26,985	61.70	33
5	บ้านบึง	1,501	40,919	22,222	54.31%	97,663	48,129	49.28	32
6	เกาะสีชัง	79	1,574	827	52.54%	4,193	1,789	42.67	23
7	หนองใหญ่	340	9,915	4,792	48.33%	20,396	10,294	50.47	30
8	เมืองชลบุรี	3,072	139,256	63,164	45.36%	308,282	110,400	35.81	36
9	สัตหีบ	762	69,475	31,010	44.63%	148,160	52,371	35.35	69
10	บางละมุง	1,846	120,287	32,748	27.22%	289,804	66,649	23.00	36
11	ศรีราชา	2,208	171,296	41,709	24.35%	287,573	112,592	39.15	51
รวม		14,627	685,771	279,253	40.72%	1,418,319	583,322	41.13	40



NCDs Remission Clinic



คลินิก NCDs รักษาหาย



รอบ ๙ เดือน

รพศ./รพท. ๑๐๐%

รพช. ๑๐๐%

รพ.สต. ๕๐%

เขตสุขภาพที่ 6

swค/ewn 100%

swช 100%

sw.สต. 79.55 %

ระดับ เขตสุขภาพที่ 6

ผลการดำเนินงาน

ตัวหารของ sw.สต. คือ กับ sw.สต. ที่ขึ้นทะเบียนหน่วยบริการปฐมภูมิแล้ว

จันทบุรี	ชลบุรี	สมุทรปราการ	ฉะเชิงเทรา
- swค/ewn 1/1 (100%) - swช 11/11 (100%) - sw.สต. 37/42 (88.10%)	- swค/ewn 3/3 (100%) - swช 9/9 (100%) - sw.สต. 27/69 (39.13%)	- swค/ewn 2/2 (100%) - swช 4/4 (100%) - sw.สต. 73/73 (100%)	- swค/ewn 1/1 (100%) - swช 10/10 (100%) - sw.สต. 50/50 (100%)
ระยอง	สระแก้ว	ตราด	ปราจีนบุรี
- swค/ewn 3/3 (100%) - swช 6/6 (100%) - sw.สต. 11/32 (31.25%)	- swค/ewn 2/2 (100%) - swช 7/7 (100%) - sw.สต. 59/59 (100%)	- swค/ewn 1/1 (100%) - swช 6/6 (100%) - sw.สต. 23/23 (100%)	- swค/ewn 2/2 (100%) - swช 5/5 (100%) - sw.สต. 64/94 (68.09%)

จังหวัด	จำนวนผู้ป่วย เข้ารับการรักษา เบื้องต้น	จำนวนผู้ป่วย ที่หายแล้ว NCDs	จำนวนผู้ป่วย ที่รักษาไม่ หาย	จำนวนผู้ป่วยที่ยังคง									จำนวนผู้ป่วย ที่รับยา ตามนัด	จำนวนผู้ป่วย ที่ยังคงรักษา แต่ไม่ได้นำ มาบันทึกข้อมูล	จำนวนผู้ป่วย ที่ยังคงรักษา แต่ไม่ได้นำ มาบันทึกข้อมูล	ค่าเฉลี่ย น้ำหนักที่ลดลง (kg.)	
				1 ตัว	2 ตัว	3 ตัว	4 ตัว	5 ตัว	6 ตัว	7 ตัว	8 ตัว	> 8 ตัว					
จันทบุรี	752	65	96	127	3									447	11	48	0
ฉะเชิงเทรา	706	124	101	87	10	3								525	12	32	0.92
ชลบุรี	1131	108	146	181	14	3	0	0	0	0	0	0	0	630	48	524	0.78
ตราด	307	278	80	139										66	6	0	0
ปราจีนบุรี	247	87	22	66	8									57	4	11	1
ระยอง	480	119	74	116	(ไม่ได้แยกแยะว่าลดกี่ตัว)									82	4	875	0
สมุทรปราการ	3126	2561	228	53	17	6	2							1982	14	1176	0
สระแก้ว	3088	99	131	360										2590	0	0	0
รวมเขตสุขภาพที่ 6	9837	3441	878	1129	52	12	2	0	0	0	0	0	0	6379	99	2666	0.34

เข้าร่วม 9,837 ราย

เข้าเกณฑ์ Remission 3,441 ราย

หยุดยาได้ 878 ราย

ลดยาลง 1,195 ราย

ยาเท่าเดิม 6,379 ราย

เพิ่มยา 99 ราย

รอประเมิน 2,666 ราย

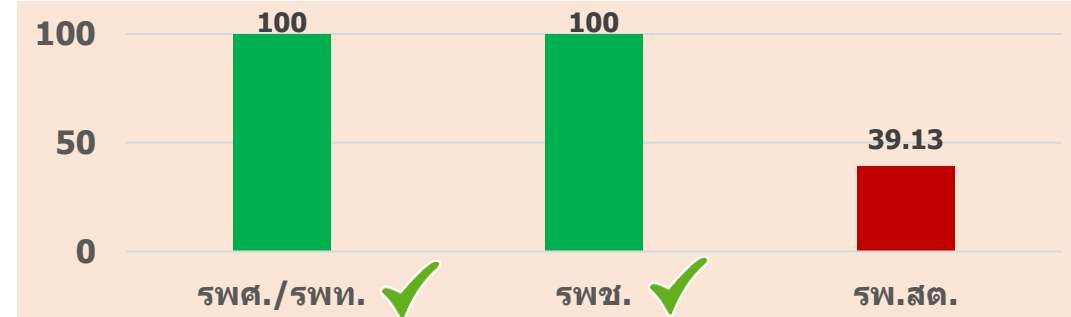
ค่าเฉลี่ยน้ำหนักที่ลดลง 0.34 ราย

ผลลัพธ์ทางคลินิก

1 ตัว = 1,129 ราย 3 ตัว = 12 ราย
2 ตัว = 52 ราย 4 ตัว = 2 ราย

ที่มา รายงาน google sheet สำนักงานเขตสุขภาพที่ 6 ณ 25 เมษายน 2568

ระดับจังหวัดชลบุรี



รพ.สต. ที่ขึ้นทะเบียนเป็นหน่วยปฐมภูมิ

อำเภอ	พานทอง	บ่อทอง	บ้านมิ่ง	เมืองชลบุรี	ศรีราชา	บางละมุง	พนัสสัณคม	สัตหีบ	เกาะจันทร์	รวม
เป้าหมาย (ทีม)	10	1	13	17	6	8	8	2	4	69
ผลงาน	10	1	7	7	1	1	0	0	0	27
ร้อยละ	100	100	53.85	41.18	16.67	12.50	0	0	0	39.13

DM Type 2 ทั้งหมด
จำนวน 79,016 ราย



เข้าร่วม 1,131 ราย

Remission 108 ราย

ภาพรวม
งบประมาณ
ที่ลดลง
40,851.64 บาท

หยุดยา 146 ราย ลดยา 198 ราย ยาเท่าเดิม 630 ราย เพิ่มยา 48 ราย

1 ตัว = 181 ราย
2 ตัว = 14 ราย
3 ตัว = 3 ราย

ขาดนัด/ติดตามไม่ได้
1 ราย

ผู้ป่วยว่างประเมิน 523 ราย

ค่าเฉลี่ยน้ำหนัก
ที่ลดลง
0.78 kg.

ที่มา : การรายงานผ่าน google sheet ณ วันที่ 25 เม.ย. 2568

ร้อยละของผู้ป่วย DM Type 2 ที่เข้าสู่ Remission
ต่อผู้ป่วยที่สมัครใจเข้าร่วม NCDs Remission Clinic

ค่าเป้าหมาย : ผ่านเกณฑ์ \geq ร้อยละ 10

เข้าร่วม จำนวน 1,131 ราย
Remission จำนวน 108 ราย

9.55 %

ร้อยละของผู้ป่วย DM Type 2 ที่เข้าสู่ Remission
ต่อผู้ป่วย DM Type 2 ทั้งหมดในพื้นที่ (type 1,3)

ค่าเป้าหมาย : ผ่านเกณฑ์ \geq ร้อยละ 1


DM Type 2 ทั้งหมด จำนวน 79,016 ราย
Remission จำนวน 108 ราย

0.14 %

อำเภอ	จำนวนผู้ป่วย DM Type 1,3 (ราย)	เป้าหมายจำนวนผู้ป่วย DM ที่ต้องเข้าร่วม (ราย) 10%	จำนวนผู้ป่วย DM ที่เข้าร่วม (ราย)	ผลการดำเนินงาน จ.ชลบุรี								ภาพรวมงบประมาณที่ลดลง (บาท)	จำนวนผู้ป่วยขาดนัด,ติดตามไม่ได้ (ราย)	อยู่ระหว่างการประเมินเข้าสู่ระยะสงบ (ราย)	ค่าเฉลี่ยน้ำหนักที่ลดลง (kg.)
				Remission ได้สำเร็จ (ราย)	OFF ยา (ราย)	ลดยา (ราย)				เพิ่มยา (ราย)	ยากดเดิม (ราย)				
						รวมทั้งหมด (ราย)	ลด 1 ตัว (ราย)	ลด 2 ตัว (ราย)	ลด 3 ตัว (ราย)						
อ.เมืองชลบุรี	15,525	1,553	113	18	10	11	11	0	0	0	74	4800	0	0	0
รพ. ชลบุรี			3	2		1	1								
ศสม.เมืองชลบุรี			70		10	10	10				50	4800.00			
รพ. สต.			40	16							24				
อ.บางละมุง	16,679	1,668	188	13	12	33	33	0	0	27	102	4537.35	1	150	1.6
- รพ.พิทยาสัฒคุณ			151	4	9	27	27			22	88	4053.35	1	148	0.4
- PCU นาเกลือ			9	5	2	1	1				1			1	1.2
- รพ.วัดญาณสังวราราม			28	4	1	5	5			5	13	484.00		1	
- รพ. สต.															
อ.พนัสนิคม	9,129	913	176	11	0	12	11	1	0	7	146	825.00	0	165	1
- รพ.พนัสนิคม			176	11		12	11	1		7	146	825.00		165	1
- รพ. สต.															
อ.ศรีราชา	15,565	1,557	185	36	81	33	32	1	0	1	34	5988.80	0	138	0
- รพ.แหลมฉบัง			185	36	81	33	32	1		1	34	5988.80		138	
- รพ. สต.															
อ.สัตหีบ	5,550	555	45	9	5	7	5	1	1	0	24	1869.30	0	0	0
- รพ.สัตหีบ กม.10			27	8	1	3	3				15	1869.30			
- PCU สัตหีบ			18	1	4	4	2	1	1		9				
อ.บ้านบึง	5,538	554	223	10	17	19	19	0	0	11	166	8376.75	0	0	0
- รพ.บ้านบึง			223	10	17	19	19			11	166	8376.75			
- รพ. สต.															
อ.พานทอง	4,370	437	67	8	3	43	43	0	0	0	13	422.00	0	60	2
- รพ.พานทอง			60	8	3	43	43				6	422.00		60	2
- รพ. สต.			7								7				
อ.บ่อทอง	2,766	277	33	0	8	12	2	8	2	2	11	1274.44	0	0	2
- รพ.บ่อทอง			33		8	12	2	8	2	2	11	1274.44			2
- รพ. สต.															
อ.หนองใหญ่	1,223	122	44	1	3	17	17				23	8218.00		10	2
อ.เกาะจันทร์	2,258	226	18		5	5	5				8	4400.00			
อ.เกาะสีชัง	413	41	39	2	2	6	3	3			29	140.00			
รวม	79,016	7,902	1131	108	146	198	181	14	3	48	630	40851.64	1	523	0.78

คนไทยทำไกล NCDs

การดำเนินงานตามนโยบายคนไทยห่างไกลโรคไม่ติดต่อเรื้อรัง NCDs

การจัดตั้ง NCDs Remission Clinic												
เป้าหมาย/ ผลงาน	อ.เมืองชลบุรี	อ.บางละมุง	อ.พนัสนิคม	อ.ศรีราชา	อ.สัตหีบ	อ.บ้านบึง	อ.พานทอง	อ.บ่อทอง	อ.หนองใหญ่	อ.เกาะจันทร์	อ.เกาะสีชัง	รวม
รพศ. / รพ.ท.	1 แห่ง (รพ.ชลบุรี)	1 แห่ง (รพ.พิทยาทมคุณ)	1 แห่ง (รพ.พนัสนิคม)									3/3 (100 %)
รพช.		1 แห่ง (รพ.วัดญาณสังวราราม)		1 แห่ง (รพ.แหลมฉบัง)	1 แห่ง (รพ.สัตหีบ กม.10)	1 แห่ง (รพ.บ้านบึง)	1 แห่ง (รพ.พานทอง)	1 แห่ง (รพ.บ่อทอง)	1 แห่ง (รพ.หนองใหญ่)	1 แห่ง (รพ.เกาะจันทร์)	1 แห่ง (รพ.เกาะสีชัง)	9/9 (100 %)
รพ.สต.ที่ขึ้นทะเบียนเป็นหน่วยบริการปฐมภูมิ	- ทีม รพ.สต.หนองไม้แดง (1 ทีม) - รพ.สต.บางทราย (2 ทีม) - รพ.สต. หนองขางคอก (1 ทีม) - รพ.สต.หนองรี (1 ทีม) - รพ.สต.บ้านบึง (1 ทีม) - รพ.สต.คลองตำหรุ (1 ทีม) รวม 7 ทีม/17 ทีม (41.18 %)	- รพ.สต.ตะเคียนเตี้ย (1 ทีม) รวม 1 ทีม/8 ทีม (12.50 %)		- รพ.สต.บ้านตลาดบึง (1 ทีม) รวม 1 ทีม/6 ทีม (16.67 %)		- รพ.สต.หนองไผ่แก้ว (2 ทีม) - รพ.สต.บ้านหัวกุญแจ (4 ทีม) - รพ.สต.บ้านหนองเขิน(1 ทีม) รวม 7 ทีม/13 ทีม (53.85 %)	1. รพ.สต.หนองหงษ์(2 ทีม) 2. รพ.สต.บางนาง (2 ทีม) 3. รพ.สต.มาบโป่ง (1 ทีม) 4. รพ.สต.โคกขี้หนอน (4 ทีม) 5.รพ.สต.หนองตำลึง (1 ทีม) รวม 10 ทีม/10ทีม (100 %)	1. ทีม รพ.บ่อทอง (รพ.สต.บ้านโปรงเกิด 1 ทีม) รวม 1 ทีม/ 1 ทีม (100 %)			27/69 ทีม (39.13 %)	
<div>ข้อมูลเป้าหมาย</div> <div>รพ.สต.ที่ขึ้นทะเบียนเป็นหน่วยบริการปฐมภูมิ</div>	- รพ.สต.บ้านสวน (2 ทีม) - รพ.สต.แสนสุข (2 ทีม) - รพ.สต.บ้านทองคูง (2ทีม) - รพ.สต.เสม็ด (2 ทีม) - รพ.สต.เหมือง (1 ทีม) - รพ.สต.ห้วยกะปิ (1 ทีม) รวม 10 ทีม (58.82 %)	- รพ.สต.บ้านห้วยใหญ่ (1 ทีม) - รพ.สต.หนองพังแค (1 ทีม) - รพ.สต.หนองสมอ (1 ทีม) - รพ.สต.ห้วยใหญ่ บ้านซากแก้ว (1 ทีม) - รพ.สต.ตาลหม่น (1 ทีม) - รพ.สต.บ้านหนองเกตุใหญ่ (1 ทีม) - รพ.สต.โรงโม่ (1 ทีม) รวม 7 ทีม (87.50 %)	- รพ.สต.หัวถนน (2 ทีม) - รพ.สต.หมอนนาง (2 ทีม) - รพ.สต.หนองเหียง (2 ทีม) - รพ.สต. บ้านเนินแร่ ตำบลนาเริก (2 ทีม) รวม 8 ทีม (100 %)	- รพ.สต.ตลาดล่างบางพระ (1 ทีม) - รพ.สต.บ้านหุบบอน (2 ทีม) - รพ.สต.บ้านไร่หนึ่ง (1 ทีม) - รพ.สต. บ้านห้วยกุ่ม (1 ทีม) รวม 5 ทีม (75.00 %)	- รพ.สต.บางเสร่ (1 ทีม) - รพ.สต.นาจอมเทียน (1 ทีม) รวม 2 ทีม (100 %)	- รพ.สต.บ้านอ่างเรียน (3 ทีม) - รพ.สต.บ้านหนองยาง(3 ทีม) รวม 6 ทีม (46.15 %)				- รพ.สต.บ้านเกาะโพธิ์ (1 ทีม) - รพ.สต.บ้านปรกฟ้า (2 ทีม) - รพ.สต.ท่าบุญมี (1 ทีม) รวม 4 ทีม (100 %)		42/69 ทีม (60.87%) <div></div> เอกสารที่เกี่ยวข้อง
ยังไม่ได้จัดตั้ง	รวม 10 ทีม (58.82 %)	รวม 7 ทีม (87.50 %)	รวม 8 ทีม (100 %)	รวม 5 ทีม (75.00 %)	รวม 2 ทีม (100 %)	รวม 6 ทีม (46.15 %)				รวม 4 ทีม (100 %)		

นิยาม

จำนวนผู้ป่วยเข้ารับ
การอบรมปรับเปลี่ยน
พฤติกรรม

จำนวนผู้ป่วยโรคเบาหวาน
ชนิดที่ ๒ ในผู้ใหญ่ที่มีอายุ
ตั้งแต่ ๑๘ ปีขึ้นไปที่ได้รับการ
รักษา และปรับเปลี่ยน
พฤติกรรมภายในคลินิก
NCDs รักษาหาย

จำนวนผู้ป่วย
เข้าเกณฑ์
NCDs Remission

จำนวนผู้ป่วยโรคเบาหวาน
ชนิดที่ ๒ ในผู้ใหญ่ที่มีอายุ
ตั้งแต่ ๑๘ ปีขึ้นไป ที่ได้รับ
การดูแลรักษาและ
ปรับเปลี่ยนพฤติกรรมจน
สามารถหยุดยาได้ทุกตัว
และควบคุมระดับ HbA1c
< ๖.๕ % ต่อเนื่องไม่น้อย
กว่า ๓ เดือน

จำนวนผู้ป่วย
ที่หยุดยาได้

จำนวนผู้ป่วยโรคเบาหวานชนิด
ที่ ๒ ในผู้ใหญ่ที่มีอายุตั้งแต่ ๑๘
ปีขึ้นไป ที่ได้รับการดูแลรักษา
และปรับเปลี่ยนพฤติกรรมจน
สามารถหยุดยาได้ทุกตัว
แต่ยังไม่สามารถควบคุมระดับ
HbA1c < ๖.๕ %
ได้ต่อเนื่องถึง ๓ เดือน

จำนวนผู้ป่วย
ที่ลดยาลง

จำนวนผู้ป่วยโรคเบาหวาน
ชนิดที่ ๒ ในผู้ใหญ่ที่มีอายุ
ตั้งแต่ ๑๘ ปีขึ้นไป ที่ได้รับ
การดูแลรักษาและ
ปรับเปลี่ยนพฤติกรรม ที่
สามารถลดการใช้ยาลง แต่
ยังไม่สามารถหยุดยาได้ทุก
ตัว

จำนวนผู้ป่วย
ที่รับยาเท่าเดิม

จำนวนผู้ป่วย
โรคเบาหวานชนิดที่ ๒
ในผู้ใหญ่ที่มีอายุตั้งแต่ ๑๘ ปีขึ้นไป ที่ได้รับการ
ดูแลรักษาและ
ปรับเปลี่ยนพฤติกรรม
แต่ยังไม่สามารถลด
การใช้ยาลงได้

จำนวนผู้ป่วย
ที่ต้องเพิ่มยา

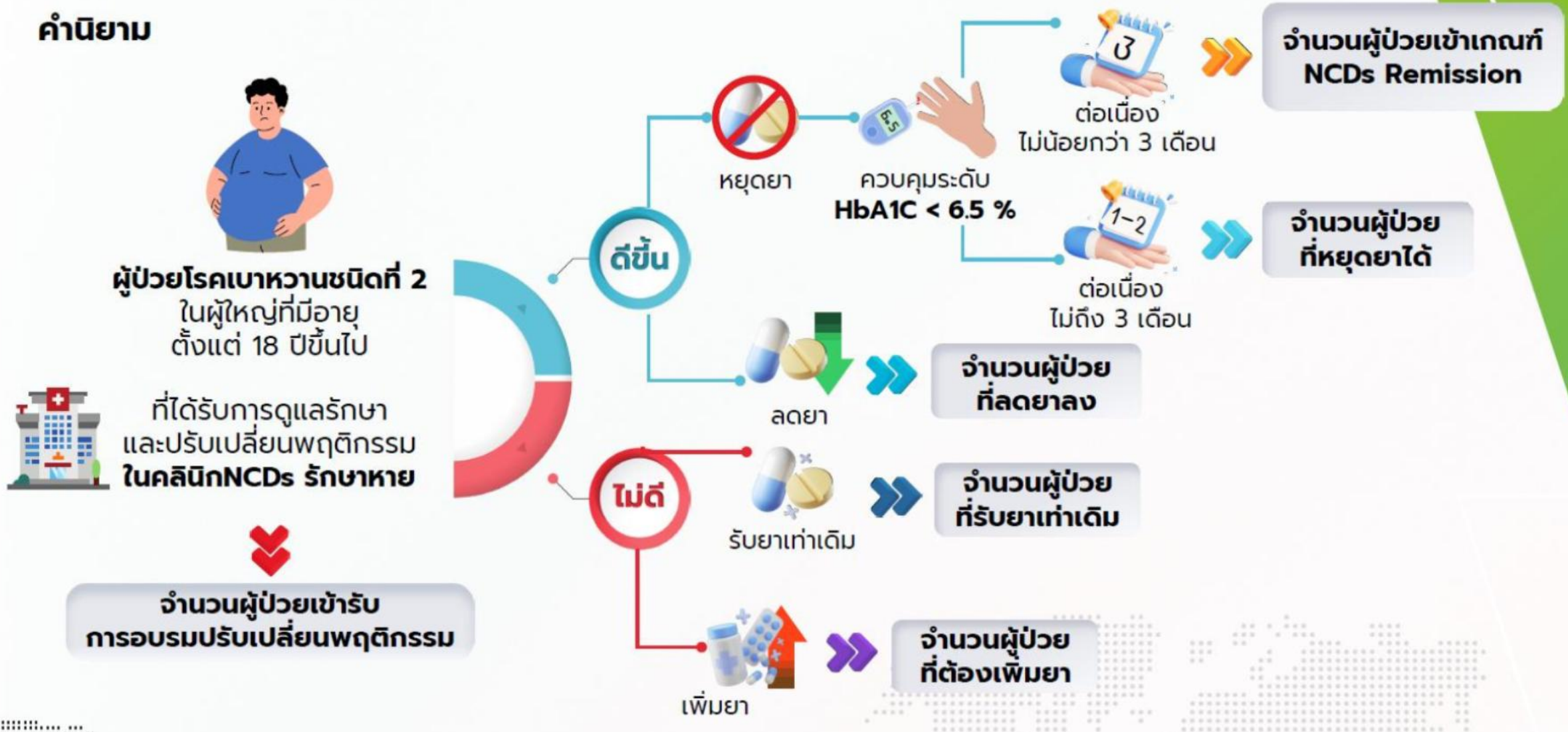
จำนวนผู้ป่วย
โรคเบาหวานชนิดที่ ๒ ในผู้ใหญ่ที่มีอายุ
ตั้งแต่ ๑๘ ปีขึ้นไป
ที่ได้รับการดูแลรักษา
และปรับเปลี่ยน
พฤติกรรม แต่อาการ
ไม่ดีขึ้นและต้องรับยา
เพิ่มขึ้น

จำนวนผู้ป่วยขาดนัด,
ติดตามไม่ได้,
อยู่ระหว่างการประเมิน

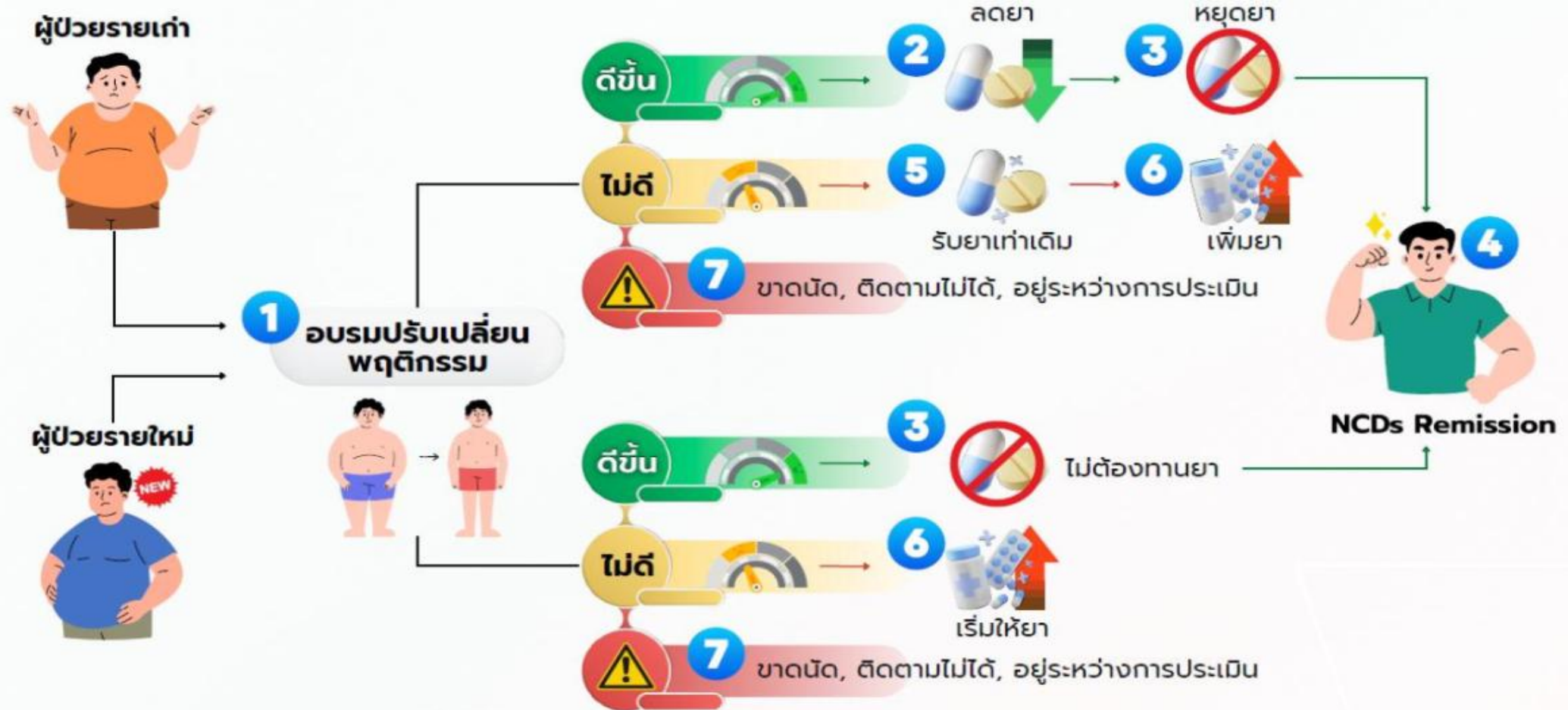
จำนวนผู้ป่วยโรคเบาหวาน
ชนิดที่ ๒ ในผู้ใหญ่ที่มีอายุ
ตั้งแต่ ๑๘ ปีขึ้นไป
ที่เข้ารับการดูแลรักษาและ
ปรับเปลี่ยนพฤติกรรมแต่
ขาดนัด ติดตามอาการไม่ได้
หรืออยู่ระหว่างการ
ประเมิน

➤ การกำหนดรูปแบบการรายงานผลการดำเนินงานคลินิก NCDs รักษาหาย

คำนิยาม



การให้บริการคลินิก NCDs รักษาหาย (NCDs Remission Clinic)



แนวโน้มผลการให้บริการ
จากพื้นที่เขตสุขภาพที่ 9

~20-25%

1 = 2 + 3 + 4 + 5 + 6 + 7

~25%

ศูนย์คนไทยห่างไกล NCDs



รอบ ๙ เดือน

๕๐%

ของ จำนวนตำบล



๗๕%

ของ จำนวนตำบล

เขตสุขภาพที่ 6
(95.10 %)

ทั้งหมด 531 ตำบล

เปิดศูนย์ 505 ตำบล

จำนวน 669 แห่ง

ระดับ เขตสุขภาพที่ 6

ผลการดำเนินงาน

จันทบุรี 100%

ทั้งหมด 76 ตำบล

- เปิดศูนย์ 76 ตำบล

- จำนวน 83 แห่ง

ชลบุรี 71.74%

ทั้งหมด 92 ตำบล

- เปิดศูนย์ 66 ตำบล

- จำนวน 71 แห่ง

สมุทรปราการ 100%

ทั้งหมด 50 ตำบล

- เปิดศูนย์ 50 ตำบล

- จำนวน 73 แห่ง

ระยอง 100%

ทั้งหมด 58 ตำบล

- เปิดศูนย์ 58 ตำบล

- จำนวน 61 แห่ง

สระแก้ว 100%

ทั้งหมด 59 ตำบล

- เปิดศูนย์ 59 ตำบล

- จำนวน 103 แห่ง

ฉะเชิงเทรา 100%

ทั้งหมด 93 ตำบล

- เปิดศูนย์ 93 ตำบล

- จำนวน 139 แห่ง

ตราด 100%

ทั้งหมด 38 ตำบล

- เปิดศูนย์ 38 ตำบล

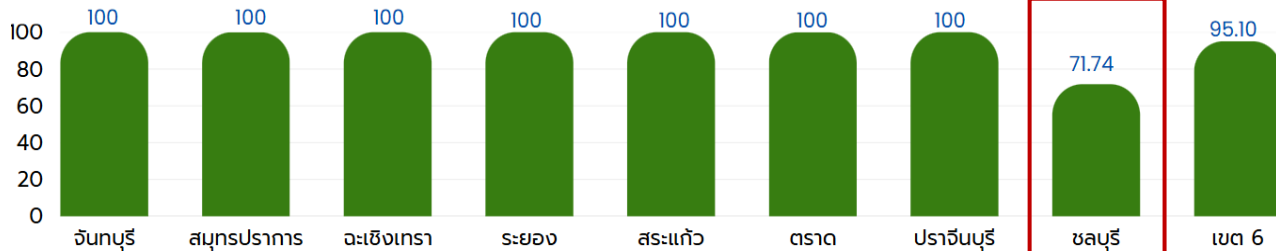
- จำนวน 38 แห่ง

ปราจีนบุรี 100%

ทั้งหมด 65 ตำบล

- เปิดศูนย์ 65 ตำบล

- จำนวน 101 แห่ง

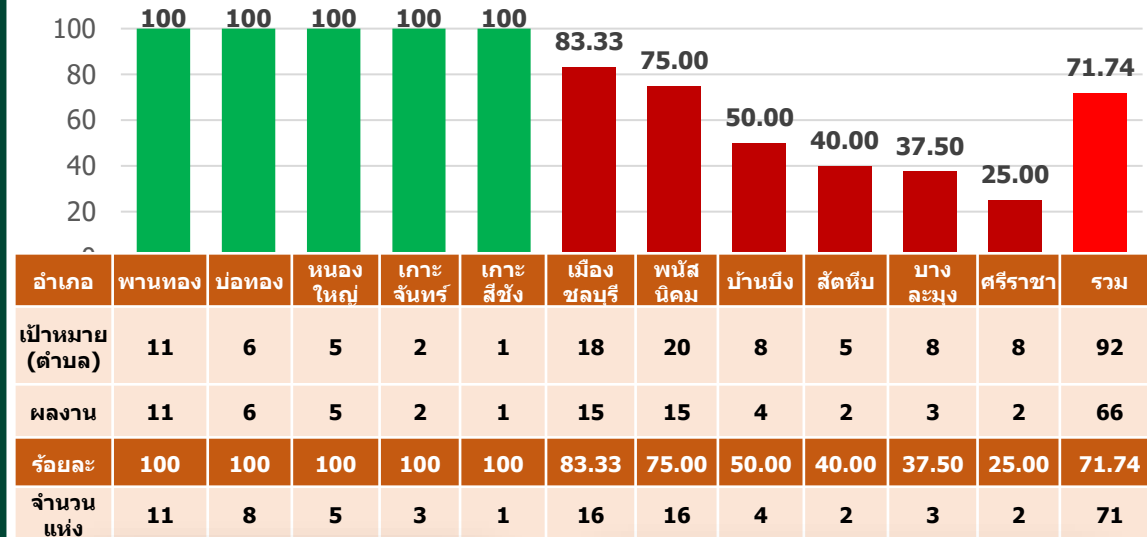



ระดับจังหวัดชลบุรี

ทั้งหมด 92 ตำบล

เปิดศูนย์ 66 ตำบล (71.74 %)

จำนวน 71 แห่ง



การจัดตั้งศูนย์คนไทยห่างไกล NCDs												
เป้าหมาย/ ผลงาน	อ.เมืองชลบุรี	อ.บางละมุง	อ.พนัสนิคม	อ.ศรีราชา	อ.สัตหีบ	อ.บ้านบึง	อ.พานทอง	อ.บ่อทอง	อ.หนองใหญ่	อ.เกาะจันทร์	อ.เกาะสีชัง	รวม
จำนวนตำบล (ทั้งหมด)	18 ตำบล	8 ตำบล	20 ตำบล	8 ตำบล	5 ตำบล	8 ตำบล	11 ตำบล	6 ตำบล	5 ตำบล	2 ตำบล	1 ตำบล	92 ตำบล
ผลงาน	1. หนองไม้แดง 2. บ้านสวน 3. เหมือง 4. หนองรี 5. บ้านปึก 6. เสม็ด 7. บางปลาสร้อย 8. มะขามหย่ง 9. บ้านโชด 10. ห้วยกะปิ 11. บางทราย 12. หนองข้าง คอก 13. ดอนหัวฟ่อ 14. คลองตำหรุ 15. อ่างศิลา (15/18)83.33%	1. นาเกลือ 2. ห้วยใหญ่ 3. ตะเคียนเตี้ย (3/8) 37.50 %	1. ท่าข้าม 2. กุฎโจ้ง 3. เทศบาล พนัสนิคม 4. วัดโบสถ์ 5. หนองขยาด 6. โคกเพลาะ 7. หน้าพระธาตุ 8. นามะดุม 9. หมอนนาง 10. หัวถนน 11. หนองปรือ 12. บ้านเข็ด 13. วัดหลวง 14. นาวังหิน 15. ไร่หลักทอง (15/20) 75.00%	1. ทุ่งสุขลา 2. บึง (2/8) 25.00%	1. พลุตาหลวง 2. สัตหีบ (2/5) 40.00%	1. บ้านบึง 2. หนองไผ่แก้ว 3. คลองกิ้ว 4. หนองซาก (4/8) 50.00%	1. หนองหงษ์ 2. หนองตำลึง 3. มาบโป่ง 4. โคกขี้หนอน 5. บางนาง 6. พานทอง 7. เกาะลอย 8. หน้าประตู 9. บางหัก 10. หนองกะขะ 11. บ้านเก่า (11/11)100.00%	1. บ่อทอง 2. วัดสุวรรณ 3. บ่อกว้างทอง 4. พวงทอง 5. ธาตุทอง 6. เกษตรสุวรรณ (6/6) 100.00%	1. หนองใหญ่ 2. คลองพลู 3. เขาชก 4. หนองเสือช้าง 5. ห้างสูง (5/5) 100.00%	1. เกาะจันทร์ 2. ท่าบุญมี (2/2) 100.00%	1. ท่าเทววงษ์ (1/1) 100.00%	66/92 ตำบล 71.74 % (รวม 71 แห่ง)
อยู่ระหว่าง ดำเนินการ ภายในเดือน พฤษภาคม 2568				1. บางพระ 2. หนองขาม 3. ศรีราชา 4. สุรศักดิ์ 5. เขาคันทรง 6. บ่อวิน	1. บางเสร่ 2. นาจอมเทียน 3. แสมสาร							
ข้อมูล เป้าหมาย ตำบล ที่ยังไม่ได้ ดำเนินการ	1. นาป่า 2. แสนสุข 3. สำนักบก	1. โป่ง 2. หนองปลาไหล 3. เขาไม้แก้ว 5. หนองปรือ 6. บางละมุง	1. หนองเหียง 2. ทุ่งขวาง 3. สระสีเหลี่ยม 4. นาเร็ก 5. บ้านช้าง			1. หนองบอนแดง 2. มาบไผ่ 3. หนองข่าซาก 4. หนองอิรุณ						 เอกสารที่ เกี่ยวข้อง

4.1 รูปแบบการรายงานข้อมูล

หน่วยบริการ	หน้าที่การให้บริการ	ข้อมูลที่ต้องเก็บ	ตัวชี้วัด
NCDs Remission clinic 	คัดกรองความเสี่ยง วินิจฉัยโรค รักษาผู้ป่วย NCDs ลดยาผู้ป่วยที่คุมอาการได้ดี	ผู้ป่วยที่เข้าระบบ NCDs Remission ผู้ป่วย DM Remission ผู้ป่วยหยุดยา ผู้ป่วยลดยา ผู้ป่วยกินยาเท่าเดิม ผู้ป่วยเพิ่มยา ค่ายาที่ลดได้	<ul style="list-style-type: none"> มีการจัดตั้งทุก รพศ. รพท. รพช. รพ.สต. ที่มีแพทย์ให้บริการ ร้อยละ DM Remission <ul style="list-style-type: none"> ต่อผู้ที่เข้าร่วม $\geq 10\%$ ต่อผู้ป่วย DM type 2 $\geq 1\%$
ศูนย์ป้องกันโรคติดต่อในชุมชน NCDs Prevention Center 	คัดกรองความเสี่ยง ประสานงานส่งต่อ อบรมปรับเปลี่ยนพฤติกรรม ดูแล ควบคุม กำกับ อสม. และ ศูนย์คนไทย ห่วงไกล NCDs	คนนับคาร์บ ผู้ป่วยที่คัดกรองความเสี่ยง กลุ่มดี กลุ่มเสี่ยง กลุ่มป่วย ผู้ที่เข้าอบรม น้ำหนักที่ลดได้ BMI ดีขึ้น น้ำตาลในเลือดดีขึ้น ความดันดีขึ้น	<ul style="list-style-type: none"> มีการจัดตั้งทุกสอ. ประชากรอายุ ≥ 35 ปี ได้รับการคัดกรองความเสี่ยง $\geq 90\%$ การตรวจติดตามยืนยันวินิจฉัยกลุ่มสงสัยป่วย DM $\geq 70\%$ และ HT $\geq 85\%$
ศูนย์คนไทยห่วงไกล NCDs 	คัดกรองความเสี่ยง ประสานงานส่งต่อ อบรมปรับเปลี่ยนพฤติกรรม	ผู้ป่วยที่คัดกรองความเสี่ยง กลุ่มดี กลุ่มเสี่ยง กลุ่มป่วย ผู้ที่เข้าอบรม น้ำหนักที่ลดได้ BMI ดีขึ้น น้ำตาลในเลือดดีขึ้น ความดันดีขึ้น	<ul style="list-style-type: none"> มีการจัดตั้งทุกตำบล

ผลการดำเนินงาน ศูนย์คนไทยห่างไกล NCDs จังหวัดชลบุรี

ศูนย์คนไทยห่างไกล NCDs



จำนวนผู้รับบริการ

จำนวนคนนับคาร์บ

..... คน

..... คน

กลุ่มดี คน

กลุ่มเสี่ยง..... คน

กลุ่มสงสัยป่วย..... คน

กลุ่มป่วย..... คน



อยู่ระหว่างรวบรวมข้อมูล

ศูนย์ป้องกันโรคติดต่อในชุมชน
NCDs Prevention Center



★จำนวนผู้รับการอบรม

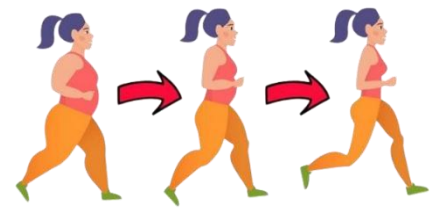
..... คน

BMI ดีขึ้น คน

น้ำตาลในเลือด ดีขึ้น คน

ความดัน ดีขึ้น คน

ค่าเฉลี่ยน้ำหนักที่ลดลง
..... Kg.



ข้อมูลที่ต้องเก็บ

- คนนับคาร์บ
- ผู้ป่วยที่คัดกรองความเสี่ยง
- กลุ่มดี กลุ่มเสี่ยง กลุ่มป่วย
- ผู้ที่เข้าอบรม
- น้ำหนักที่ลดได้
- BMI ดีขึ้น
- น้ำตาลในเลือดดีขึ้น
- ความดันดีขึ้น

ผลการดำเนินงาน ศูนย์คนไทยห่างไกล NCDs												
เป้าหมาย/ ผลงาน	อ.เมืองชลบุรี	อ.บางละมุง	อ.พนัสนิคม	อ.ศรีราชา	อ.สัตหีบ	อ.บ้านบึง	อ.พานทอง	อ.บ่อทอง	อ.หนองใหญ่	อ.เกาะจันทร์	อ.เกาะสีชัง	รวม
จำนวน ผู้รับบริการ ที่มาคัดกรอง (ราย)												
กลุ่มดี (ราย)												
กลุ่มเสี่ยง (ราย)												
กลุ่มสงสัยป่วย (ราย)												
กลุ่มป่วย (ราย)												
จำนวนคนนับ คาร์บ (คน)												
ผลลัพธ์การ ปรับพฤติกรรม												
ผู้เข้ารับ การอบรม (ราย)												
BMI ดีขึ้น (ราย)												
น้ำตาลในเลือด ดีขึ้น (ราย)												
ความดันดีขึ้น (ราย)												
ค่าเฉลี่ยน้ำหนัก ที่ลดลง (Kg.)												
อยู่ระหว่างรวบรวมข้อมูล												



NCDs Prevention Center



ขึ้นทะเบียนเป็นหน่วยบริการ รับ-ส่งต่อกับ สปสช.

100 %

ทำแบบประเมินเพื่อจัดตั้งศูนย์ฯ

100 %

เปิดศูนย์ NCDs Prevention Center

100 %

ระบบ NCDs Prevention Platform

สสจ.

100 %
(1/1)

สสอ.

100 %
(11/11)

รพ. / PCU

57.14 %
(8/14)

รพ.สต.

25.42 %
(30/118)

จำนวนหน่วยงาน ที่สมัครเข้าระบบ

50 / 144 หน่วยงาน

จำนวน เจ้าหน้าที่ที่สมัครเข้าระบบ

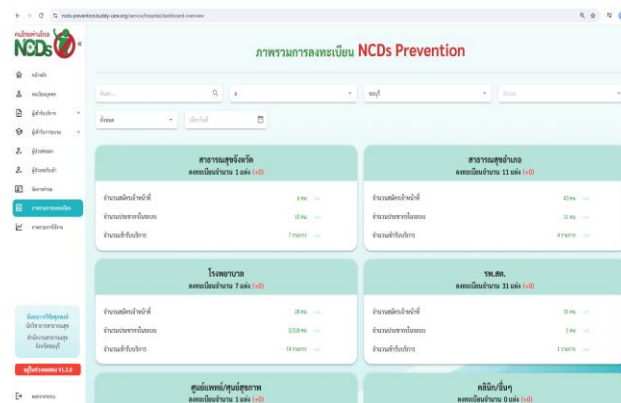
119 คน

ประชากร ในระบบ

3,540 คน

ผู้รับบริการ

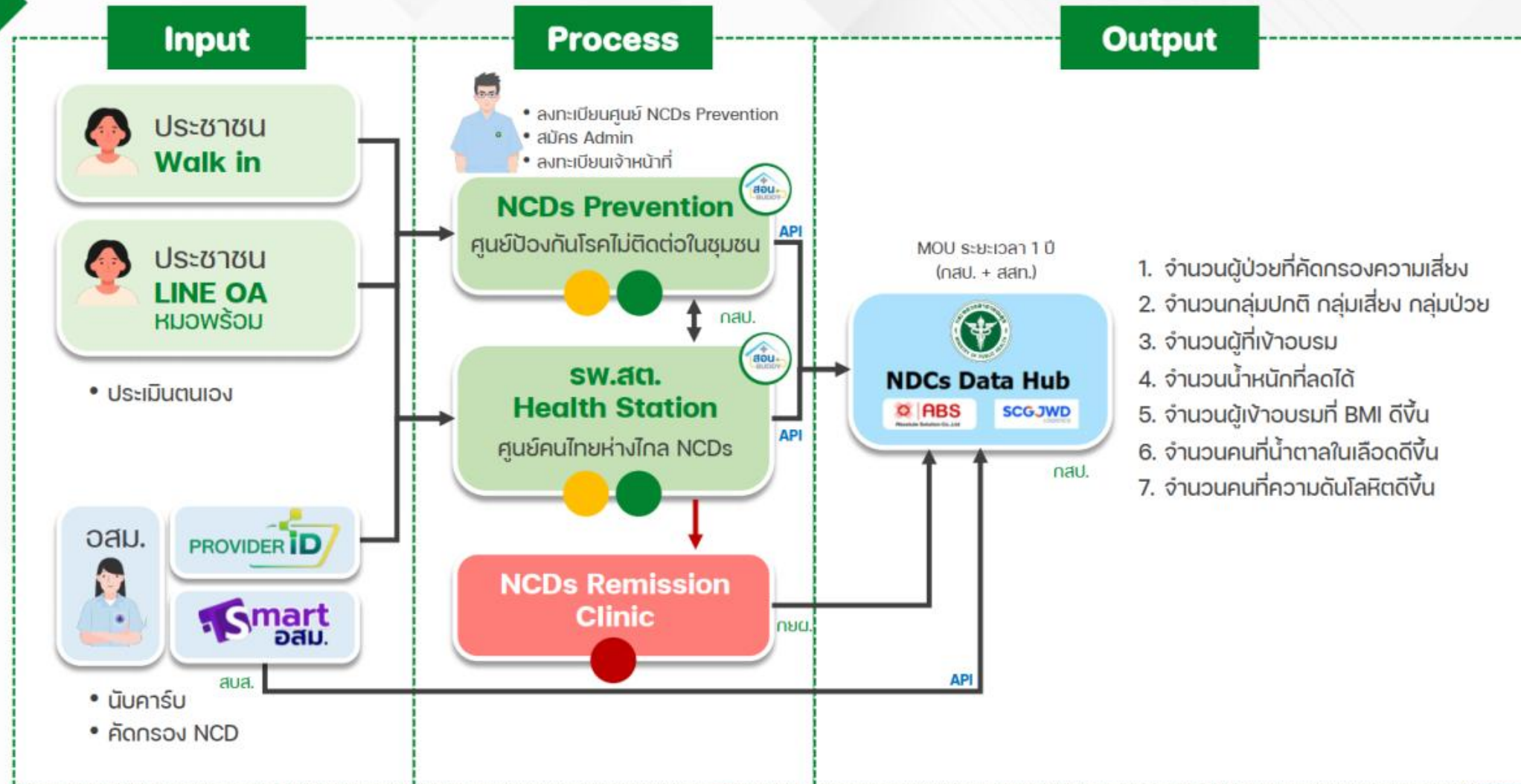
86 คน



NCDs Prevention Center



Workflow Process : NCDs Data Hub





NCDs Prevention Center



เป้าหมาย/ ผลงาน	อ.เมืองชลบุรี	อ.บางละมุง	อ.พนัสนิคม	อ.ศรีราชา	อ.สัตหีบ	อ.บ้านบึง	อ.พานทอง	อ.บ่อทอง	อ.หนองใหญ่	อ.เกาะจันทร์	อ.เกาะสีชัง	รวม
ขึ้นทะเบียน เป็นหน่วยบริการ รับ-ส่งต่อ กับ สปสช.	✓	✓	✓	✓	✓	✓	✓	✓	✓	✓	✓	11/11 (100 %)
ทำแบบประเมิน เพื่อจัดตั้งศูนย์ฯ	✓	✓	✓	✓	✓	✓	✓	✓	✓	✓	✓	11/11 (100 %)
พิธีเปิดศูนย์ NCDs Prevention Center / มีป้ายศูนย์ฯ	✓	✓	✓	✓	✓	✓	✓	✓	✓	✓	✓	11/11 (100 %)

ระบบ NCDs Prevention Platform

สมัครเข้าใช้งาน ระบบ สอน.บัดดี้ และ NCDs Prevention Platform												
- สสอ	✓	✓	✓	✓	✓	✓	✓	✓	✓	✓	✓	11/11 (100 %)
- รพ./PCU	✓	✓	0/1	0/1	1/2*	✓	✓	0/1	0/1	✓	✓	8/14 (57.14 %)
- รพ.สต.	3/17	2/12	1/21	3/12	0/6	7/14	2/10	6/13	6/9	0/4	-	30/118 (25.42 %)
- จำนวน เจ้าหน้าที่	11	21	24	9	14	14	7	6	9	1	3	119 คน
- ประชากร ในระบบ	2,851	0	3	0	31	2	4	0	0	0	649	3,540 คน
- ผู้เข้ารับบริการ	81	0	1	0	2	0	2	0	0	0	0	86 คน



ที่มา : Dashboard <https://ncds-prevention.buddy-care.org/service/hospital/dashboard-overview> ณ วันที่ 25 เม.ย. 2568 เวลา 19.30 น.

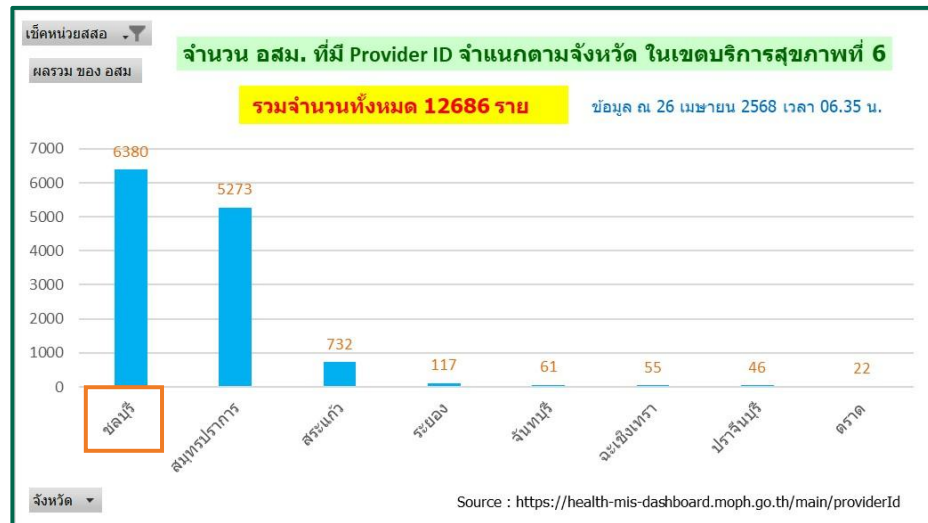
การบันทึกข้อมูลในระบบรายงานของศูนย์ป้องกันโรคไม่ติดต่อในชุมชน (NCDs Prevention Center) และศูนย์คนไทยห่างไกล NCDs

จังหวัด	การบันทึกข้อมูลในระบบรายงาน						
	Provider ID			NCDs Prevention Platform			
	จำนวน อสม.ทั้งหมด	จำนวน อสม. สมัครใช้งาน	ร้อยละ	จำนวนหน่วยบริการทั้งหมด (สสจ.,รพศ.,รพท.,รพช., สสอ.,รพ.สต.)	หน่วยบริการที่ลงทะเบียน	จำนวนเจ้าหน้าที่สมัคร	จำนวนเข้ารับบริการ
จันทบุรี	9,097	50	0.55	128	22	13	24
ฉะเชิงเทรา	7,942	4,166	52.46	111	68	138	14,255
ชลบุรี	14,726	4,415	29.98	145	38	74	82
ตราด							
ปราจีนบุรี	9,437	129	1.37	-	-	-	-
ระยอง							
สมุทรปราการ	1,525	634	41.57	1	1	48	-
สระแก้ว	9,966	6,241	62.62	132	53	79	856
รวมเขตสุขภาพ	52,693	15,635	29.67	517	182	352	15,217

จังหวัดชลบุรี

รายงาน Provider ID อสม. จังหวัดชลบุรี ข้อมูล ณ 26 เมษายน 2568 เวลา 06.35 น.

ลำดับ	สสอ.	จำนวน อสม.	Provider อสม.	ความครอบคลุม
1	สำนักงานสาธารณสุขอำเภอเกาะสีชัง	79	64	81.0%
2	สำนักงานสาธารณสุขอำเภอบ้านบึง	1,502	980	65.2%
3	สำนักงานสาธารณสุขอำเภอบางละมุง	1,929	1,216	63.0%
4	สำนักงานสาธารณสุขอำเภอพานทอง	925	568	61.4%
5	สำนักงานสาธารณสุขอำเภอเกาะจันทร์	674	412	61.1%
6	สำนักงานสาธารณสุขอำเภอศรีราชา	2,210	1,267	57.3%
7	สำนักงานสาธารณสุขอำเภอหนองใหญ่	340	190	55.9%
8	สำนักงานสาธารณสุขอำเภอสัตหีบ	770	361	46.9%
9	สำนักงานสาธารณสุขอำเภอพนัสนิคม	2,392	911	38.1%
10	สำนักงานสาธารณสุขอำเภอเมืองชลบุรี	3,071	324	10.6%
11	สำนักงานสาธารณสุขอำเภอบ่อทอง	829	87	10.5%
รวม		14,721	6,380	43.3%



Source : <https://health-mis-dashboard.moph.go.th/main/providerId>

ประชุมชี้แจงหลักเกณฑ์

NCDs Award

Region 6

14 มีนาคม 2568

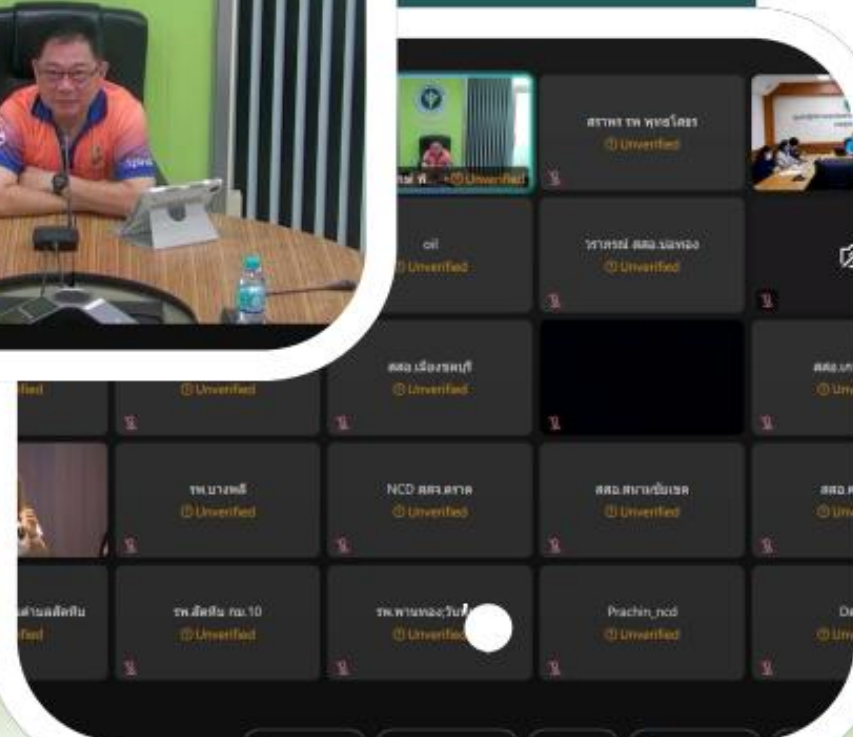
ชี้แจงหลักเกณฑ์การประกวด

- ระยะเวลาการดำเนินงาน
- ประเภทเงินรางวัล
- เกณฑ์คะแนน
- การรายงานข้อมูล



ผ่านระบบ Online

DM
Remission





NCDs Remission Award เขตสุขภาพที่ 6



การแบ่งระดับการประกวด

- 1** ระดับ SWศ./SWท.
(3 รางวัล)
- 2** ระดับ SWช. (M2,F1)
(3 รางวัล)
- 3** ระดับ SWช. (F2,F3)
(3 รางวัล)
- 4** ระดับ สสอ.
(NCDs prevention center) (3 รางวัล)

เงินรางวัล (CF เขต)

6,000,000 บาท

ระดับ อันดับ	SWศ / SWท.	SWช. (M2,F1)	SWช. (F2,F3)	สสอ.
อันดับ 1	1,500,000 บาท	500,000 บาท	500,000 บาท	500,000 บาท
อันดับ 2	1,000,000 บาท	300,000 บาท	300,000 บาท	300,000 บาท
อันดับ 3	500,000 บาท	200,000 บาท	200,000 บาท	200,000 บาท

ระยะเวลาการดำเนินงาน

มีนาคม - กรกฎาคม 2568
(5 เดือน)

(เริ่มเก็บข้อมูลตั้งแต่วันที่ 1 มีนาคม - 31 กรกฎาคม 2568)



NCDs Remission Award เขตสุขภาพที่ 6



NCDs remission clinic

SWศ. SWท. SWช.

20 คะแนน

1	จำนวนผู้ป่วยที่เข้า NCDs remission clinic (เทียบกับจำนวนผู้ป่วย DM และผู้ป่วย DM+HT ในคลินิก NCDs)	0 = <10% 2 = >15-20%	1 = 10-15% 3 = >20%
2	จำนวนผู้ป่วย DM remission สำเร็จ (เทียบกับจำนวนผู้ป่วยที่คัดเข้า NCDs remission clinic)	0 = <5% 2 = >10-15%	1 = 5-10% 3 = >15%
3	ผลลัพธ์ทางคลินิก (ค่าเฉลี่ยในช่วง 5 เดือน) 3.1 ค่าเฉลี่ย HbA1C ที่ลดลง 3.2 ค่าเฉลี่ย น้ำหนัก ที่ลดลง 3.3 ค่าเฉลี่ย BP(MAP) ที่ลดลง	0 = <5% 2 = >10-15%	1 = 5-10% 3 = >15% (คะแนนแต่ละข้อย่อย)
4	นวัตกรรม งานวิจัย หรือ เทคโนโลยีใหม่ๆที่นำมาใช้ในคลินิก	0 = ไม่มี	1 = มี
5	การปรับเปลี่ยนพฤติกรรมสุขภาพ (อาหาร, ออกกำลังกาย, พฤติกรรมเสี่ยง)	0 = <20% 2 = >50%	1 = 20-50%
6	ค่าใช้จ่ายที่ลดลง (คำนวณจากค่าใช้จ่ายที่เคลมจากผู้ป่วย DM และผู้ป่วย DM+HT ในคลินิก ทั้งหมดทุกสิทธิ์ ในช่วง 5 เดือน ที่เก็บข้อมูล เทียบกับปีที่ผ่านมา เป็นการวัดค่าใช้จ่ายที่ลดลง ในภาพรวม เมื่อดำเนินการ NCDs Remission Clinic)	0 = <5% 2 = >10%	1 = 5-10%

NCDs prevention center

สสอ.

20 คะแนน

1	จำนวนศูนย์คนไทยห่างไกล NCDs ที่จัดตั้งในอำเภอครบทุกตำบล	0 = <25% 2 = >50-90%	1 = 25-50% 3 = >90%
2	จำนวนผู้ป่วยและกลุ่มเสี่ยงที่เข้ารับบริการในศูนย์คนไทยห่างไกล NCDs และ NCDs prevention center ในภาพรวมของอำเภอ (เทียบกับจำนวนผู้ป่วย DM และผู้ป่วย DM+HT ที่เข้ารับบริการในศูนย์คนไทยห่างไกล NCDs และ NCDs Prevention Center ในภาพรวมของอำเภอ)	0 = <10% 2 = >15-20%	1 = 10-15% 3 = >20%
3	จำนวนคนไข้ที่ remission (เทียบกับจำนวนคนไข้ NCDs ที่เข้ารับบริการในศูนย์คนไทยห่างไกล NCDs และ NCDs prevention center ในภาพรวมของอำเภอ)	0 = <5% 2 = >10%	1 = 5-10%
4	ผลลัพธ์ทางคลินิก (ค่าเฉลี่ยในช่วง 5 เดือน) 3.1 ค่าเฉลี่ยระดับน้ำตาลที่ลดลง 3.2 ค่าเฉลี่ย น้ำหนัก ที่ลดลง 3.3 ค่าเฉลี่ย BP(MAP) ที่ลดลง	0 = <5% 2 = >10-15%	1 = 5-10% 3 = >15% (คะแนนแต่ละข้อย่อย)
5	นวัตกรรม งานวิจัย หรือ เทคโนโลยีใหม่ๆที่นำมาใช้ในคลินิก	0 = ไม่มี	1 = มี
6	การปรับเปลี่ยนพฤติกรรมสุขภาพ (อาหาร, ออกกำลังกาย, พฤติกรรมเสี่ยง)	0 = <20% 2 = >50%	1 = 20-50%

คนไทยห่างไกล

NCDs

